

Fortrust 云猫上位机软件使用说明书



Copyright © 2021 fortrust. All rights reserved

上海孚创动力电器有限公司

FPSS 动力服务系统



为你创造价值，值得拥有！



www.fortrustpower.com

目录

Fortrust 云猫上位机软件使用说明书.....	1
一、软件概述	3
二、主界面介绍	3
2.1 语言切换	3
三、标定流程	4
3.1 导入标定文件.....	4
3.2 选择标定数据.....	4
3.3 写入配置数据.....	5
四、其它设置	5
4.1 上网方式选择.....	6
4.2 产品功能选择.....	6
4.3 修改 MAC 地址	7
4.4 修改静态 IP 地址/动态获取 IP	7
五、数据读取	8
5.1 读取标定数据.....	8
5.2 保存标定文件.....	8
六、固件升级	9

一、软件概述

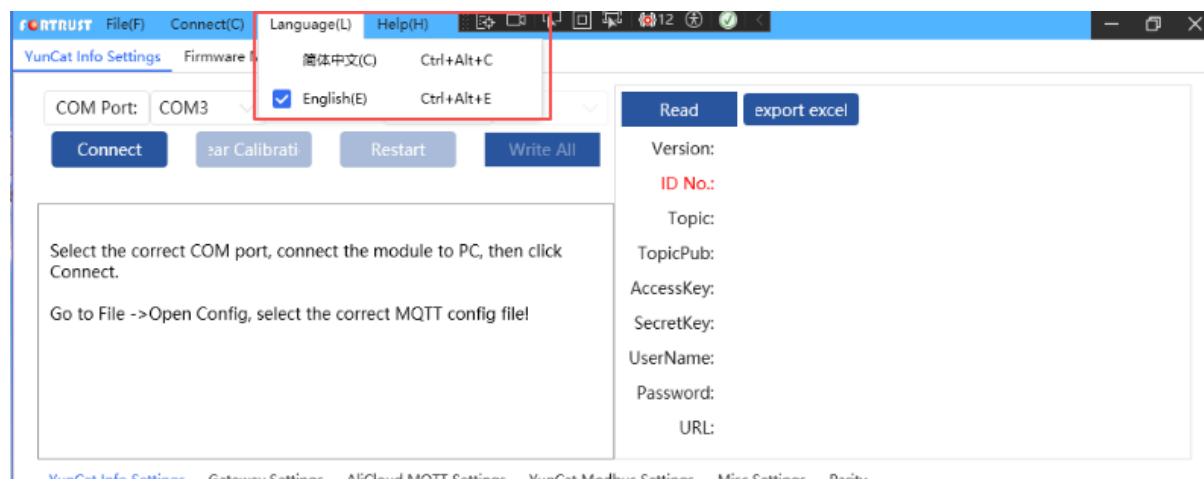
云猫上位机是 Fortrust 智能网关配套软件，后面均以云猫上位机代称，云猫上位机软件是主要用于刷写云猫标定数据及固件更新

二、主界面介绍

主界面包含所有功能，包括标定文件管理、连接、语言管理、帮助等



2.1 语言切换

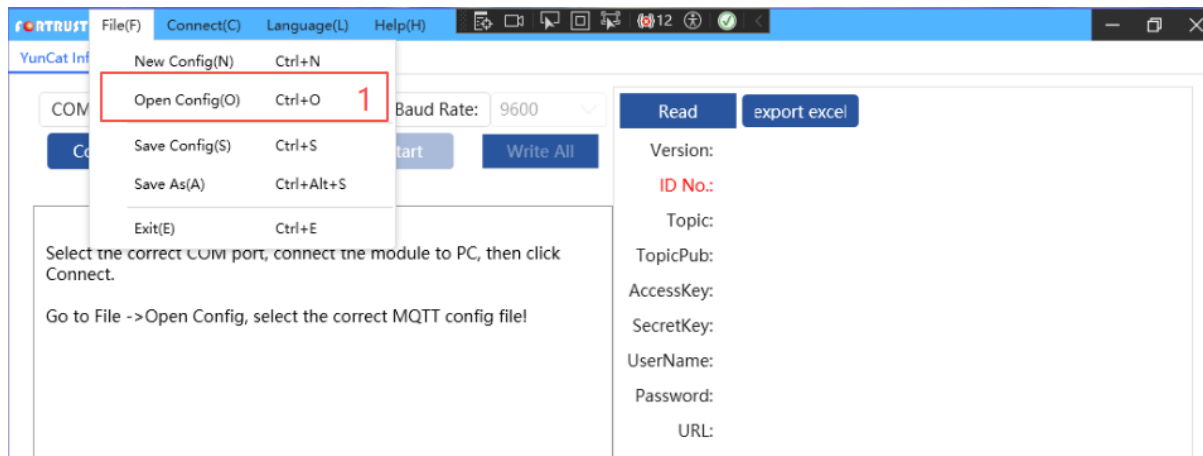


云猫上位机支持语言切换，支持简体中文、英文切换。

三、标定流程

3.1 导入标定文件

(1) 点击主菜单-文件-打开配置，支持.xlsx /.xls

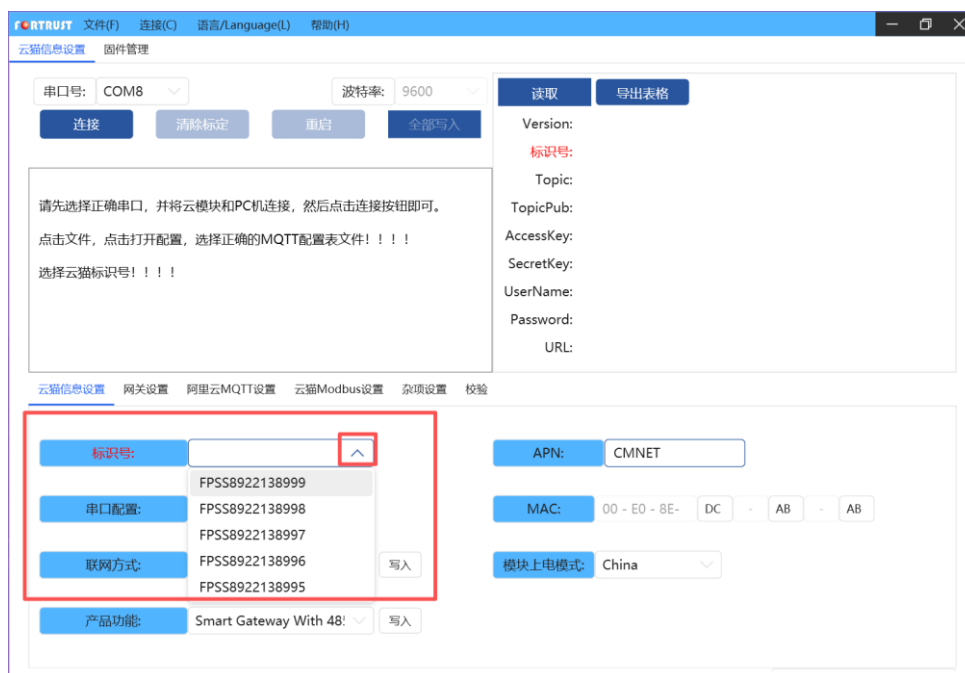


(2) 标定文件内容示例，标定文件主要包括云猫标识号、Topic、MQTT 相关信息等

序号	云猫标识号	Topic	AccessKey	SecretKey	GroupId	UserName	Password	URL
1	FPSS73265910011	Topic_Fortrust_Monitor	LTAI6YwNf65Oh71u	IIV5uQWY6200Sp9nACqLzJep7N	Topic_Fortrust_Control	SignatureLTAI6YwNf65Oh71u@post-cn-7pp28ko940p	InHfLakvs2otUKIZvEXmGER3l#	tcp://post-cn-7pp28ko940p.mqtt.aliyuncs.com:1883

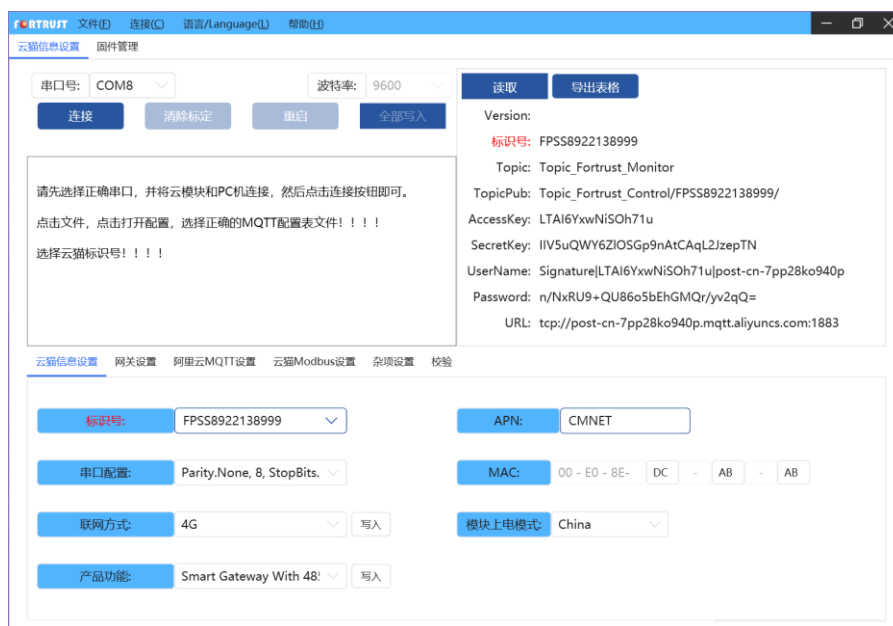
3.2 选择标定数据

(1) 点击标识号，选择需要标定的数据标识，选择后，数据会显示在界面中，请核对数据是否正确



3.3 写入配置数据

(1) 点击标识号，选择需要标定的数据标识，选择后，数据会显示在界面中，请核对数据是否正确



(2) 选择连接串口号，点击连接=>写入全部=>重启。



(3) 注意事项

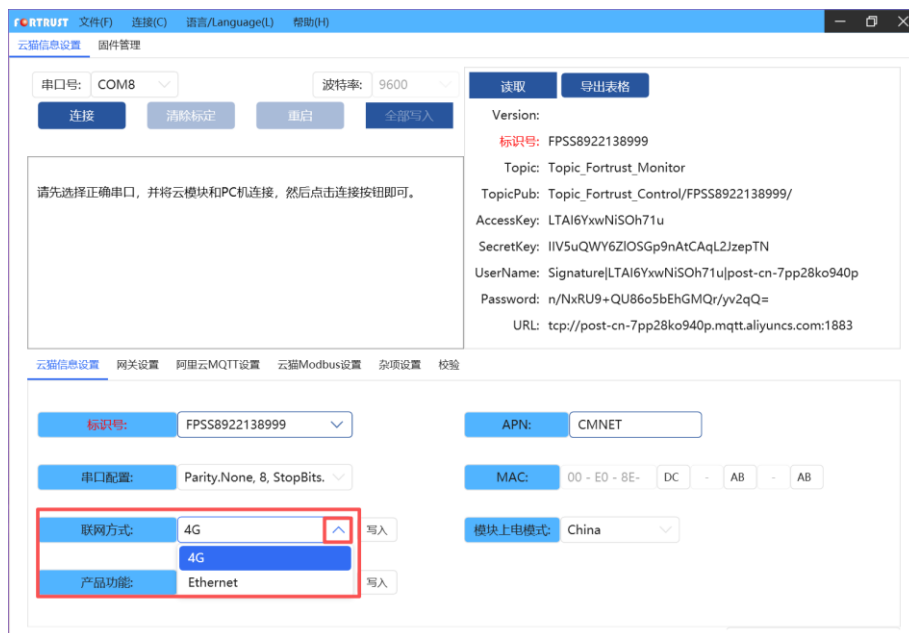
如果设备已标定，且步骤 2 提示写入失败，请先按照 5.1/5.2 节导出原标定数据后，点击清除标定=>重启=>连接=>全部写入=>重启。

四、其它设置

选择连接串口号，点击连接，连接成功后可对以下参数进行单独修改。

4.1 上网方式选择

云猫支持 4G/以太网两种方式，云猫不同版本硬件支持功能不同，请根据需求进行选择。

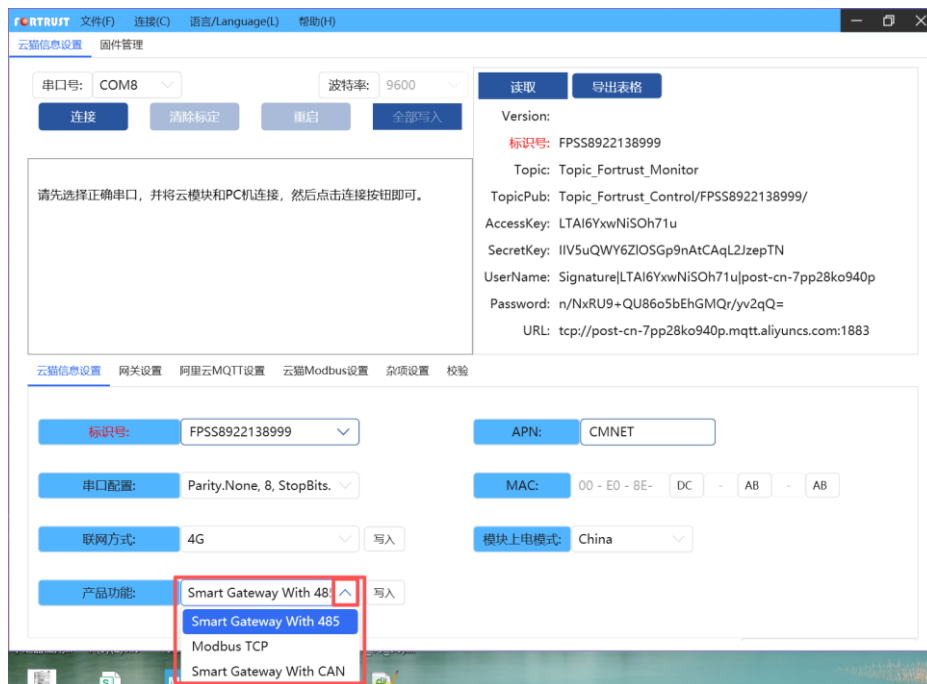


4.2 产品功能选择

云猫支持多种功能切换，不支持同时启用多个功能

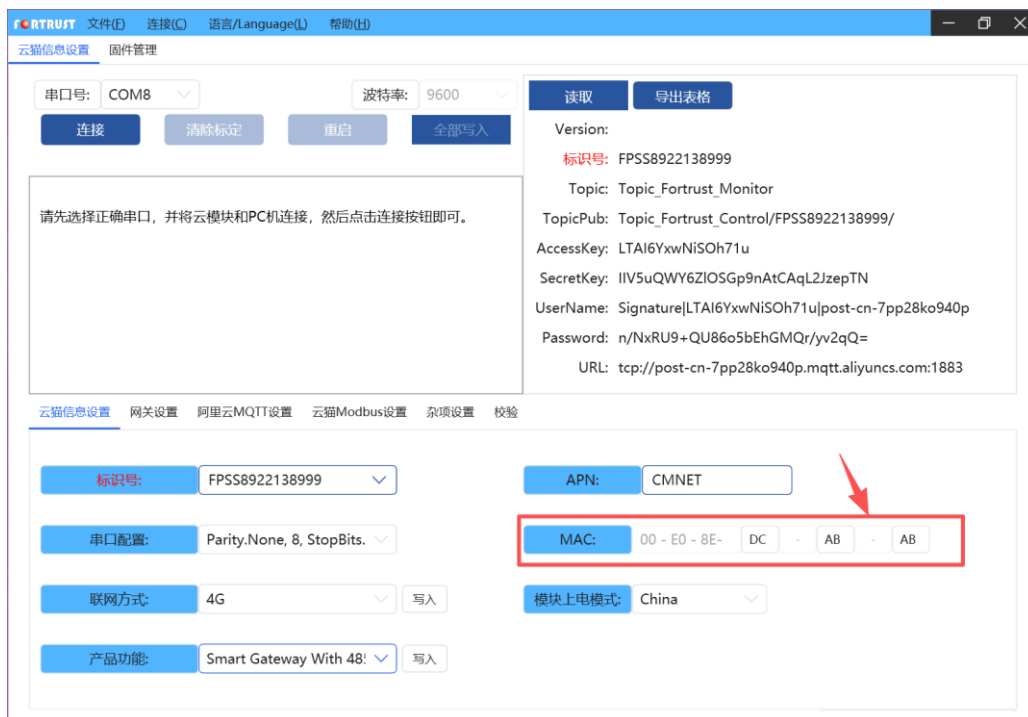
- 智慧网关 485
- Modbus RS485-RJ5 透传
- 智慧网关 CAN

请根据需求进行选择。



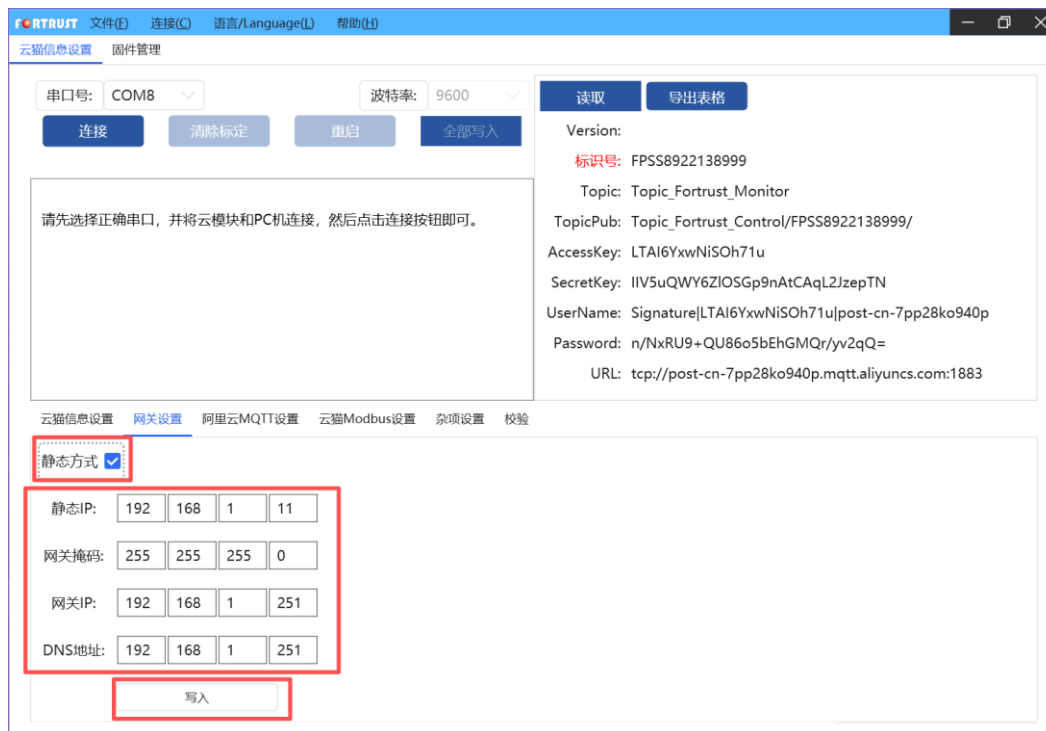
4.3 修改 MAC 地址

使用云猫上位机标定时,会默认写入 MAC 地址,部分项目可能因为网络管理需要标定指定 MAC 地址



4.4 修改静态 IP 地址/动态获取 IP

在网关设置页面中,通过选中或者取消静态选项对 IP 进行设置。

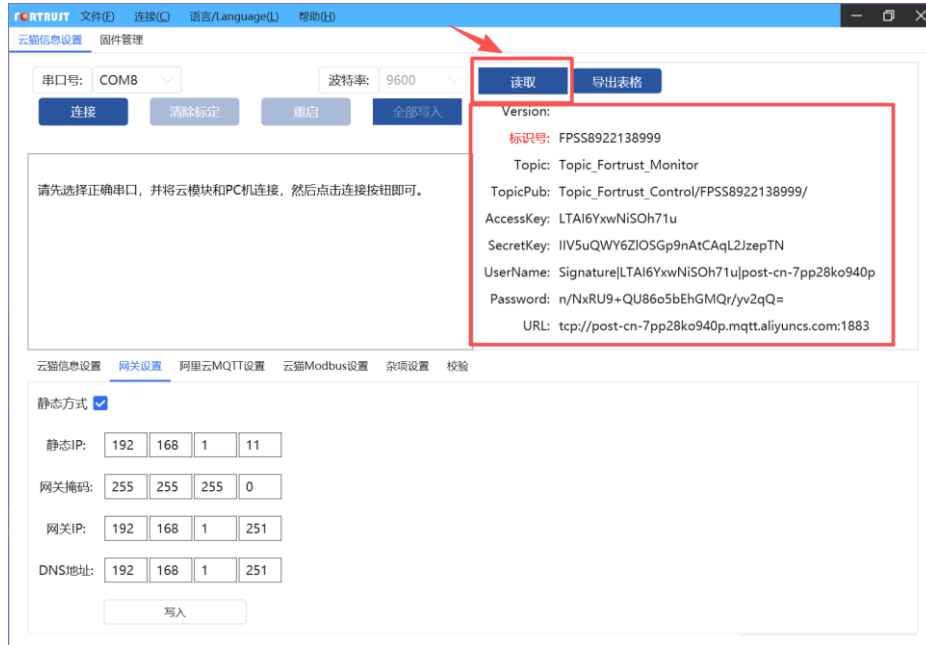


五、数据读取

选择连接串口号，点击连接，连接成功后可以读取云猫已经标定数据并保存。

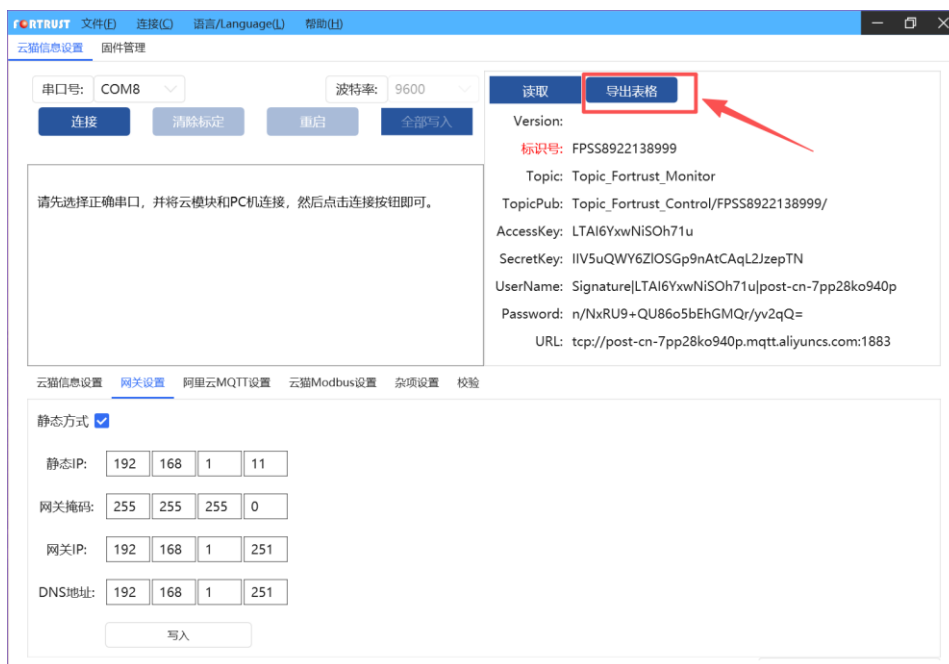
5.1 读取标定数据

点击读取，读取完成后会显示云猫版本号及其它标定信息



5.2 保存标定文件

点击导出表格，程序导出 3.1 节导入标定所需文件，后续可用此文件重新标定。



六、固件升级

云猫版本 0.2.7 以上支持使用上位机进行固件升级，选择 COM 口=>选择文件=>写入，成功后提示“传输成功！设备自动升级中...”

